





GUÍA ILUSTRADA DEL AGUA

Protección, Calidad y Uso Responsable en los Territorios de Operación.


Caudales de Colombia S.A.S. E.S.P.

El agua es vida. Es salud, desarrollo, alimento y equilibrio ambiental.

En Caudales de Colombia S.A.S. E.S.P. trabajamos cada día para garantizar que este recurso llegue de manera segura a los hogares y regrese al ambiente bajo condiciones responsables.

Cada territorio tiene características ambientales únicas, y por eso nuestra gestión integra técnica, sostenibilidad y educación ambiental.

Esta guía está dirigida a la comunidad, estudiantes, entidades públicas, aliados y demás grupos de interés.





EL AGUA EN NUESTROS TERRITORIOS

Región Andina – Bogotá y Cundinamarca

Aquí el agua nace en ecosistemas alto andinos, páramos y cuencas hidrográficas que abastecen a millones de personas.

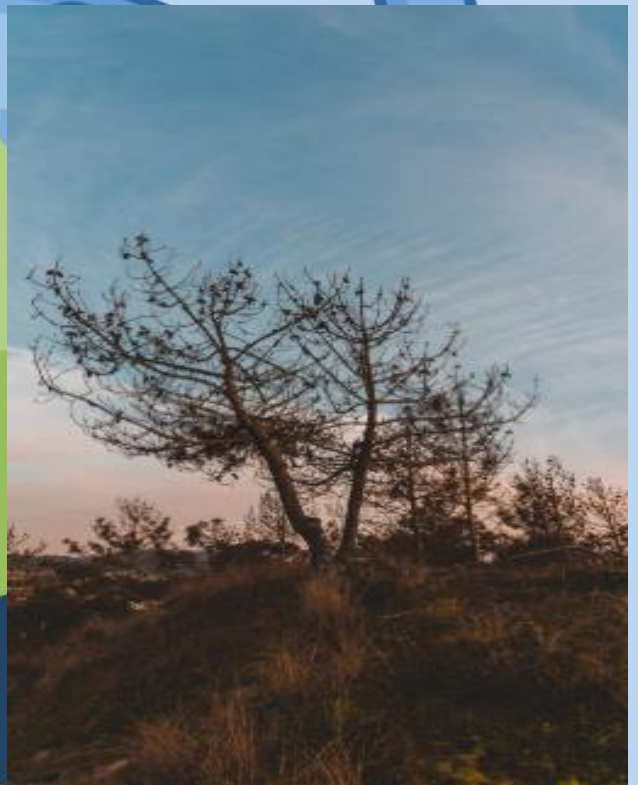
Los principales retos son:

- Crecimiento urbano.
- Contaminación de quebradas.
- Presión sobre fuentes hídricas.
- Variabilidad climática.

Región Caribe – El Carmen de Bolívar

En esta zona predomina el bosque seco tropical, un ecosistema frágil y altamente afectado por el cambio climático.

- Retos principales:
- Periodos prolongados de sequía.
- Protección de fuentes superficiales.
- Uso eficiente del recurso.

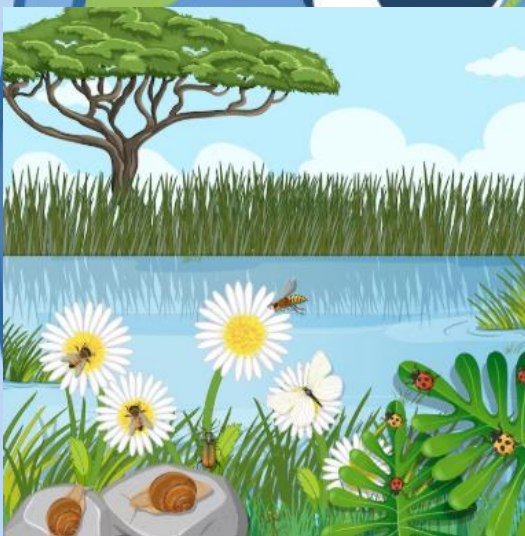


Región Orinoquía – Yopal

Zona de piedemonte llanero, con alta variabilidad climática y temporadas intensas de lluvia y sequía.

Importancia:

- Protección de fuentes superficiales.
- Manejo adecuado de aguas residuales.
- Prevención de contaminación por expansión urbana.



EL CICLO DEL AGUA Y NUESTRA GESTIÓN



Evaporación



Condensación



Precipitación



Escorrentía



Infiltración

Pero cuando llega a nuestras ciudades, comienza el ciclo urbano del agua:

- Captación
- Tratamiento
- Distribución
- Consumo
- Recolección de aguas residuales

- Tratamiento y disposición final




CALIDAD DEL AGUA: ¿QUÉ ES EL IRCA?

El IRCA (Índice de Riesgo de la Calidad del Agua) mide si el agua es apta para el consumo humano.

Se evalúan parámetros como:

1. Turbiedad



2. pH

3. Cloro residual

4. Coliformes

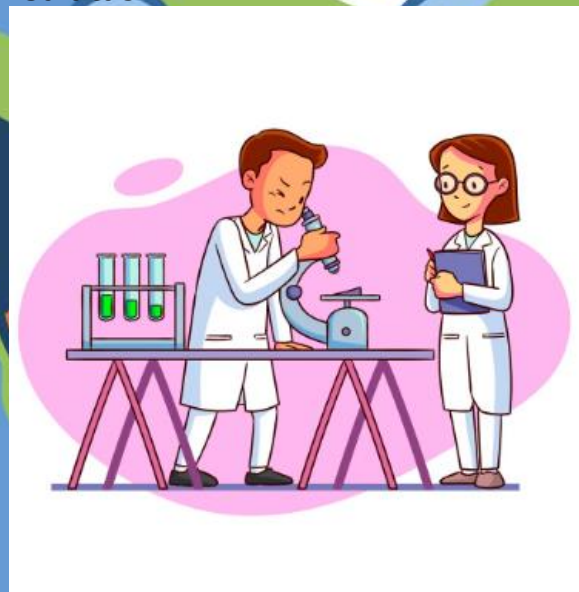
5. Color

6. Olor

Un IRCA bajo significa agua segura.

En Caudales realizamos:

- ✓ Monitoreo periódico
- ✓ Controles en planta
- ✓ Reportes a autoridades
- ✓ Acciones correctivas inmediatas



¿CÓMO SE POTABILIZA EL AGUA?

El proceso incluye:

1. Coagulación y floculación

2. Sedimentación

3. Filtración

4. Desinfección

Este tratamiento elimina microorganismos y partículas que pueden afectar la salud.



ALCANTARILLADO Y PROTECCIÓN AMBIENTAL

El sistema de alcantarillado recoge las aguas residuales y evita que contaminen calles, ríos y suelos.

Pero la comunidad juega un papel clave:

No arrojar grasas al lavaplatos

✘ No botar pañitos húmedos al sanitario

✘ No disponer aceites en el lavadero

✘ No arrojar residuos sólidos a las calles



AGUA Y BIODIVERSIDAD

Las fuentes hídricas no solo abastecen personas, también sostienen:

- Aves
- Peces
- Anfibios
- Flora ribereña
- Microorganismos

Cuando protegemos el agua, protegemos ecosistemas completos.

Servicios eco-sistémicos del agua:

- ✓ Regulación climática
- ✓ Control de inundaciones
- ✓ Producción de alimentos
- ✓ Equilibrio ambiental



A cartoon illustration of the Earth with a smiling face, large eyes, and a wide open mouth. The Earth is holding a large blue water drop above its head with its two arms. The background is light blue with some rain-like streaks.

CAMBIO CLIMÁTICO Y SEGURIDAD HÍDRICA

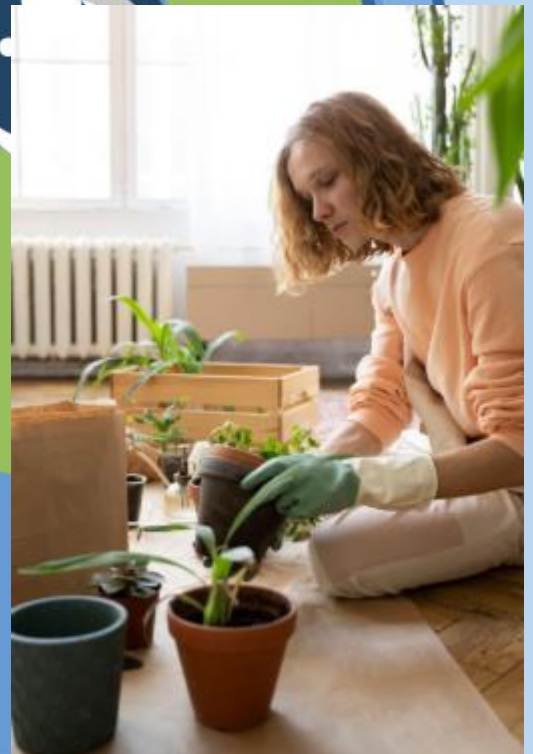
- El cambio climático genera:
- Sequías más intensas
- Lluvias extremas
- Inundaciones
- Variabilidad en caudales

Por eso trabajamos en:

- ✓ Gestión del riesgo
- ✓ Planes de contingencia
- ✓ Optimización de infraestructura
- ✓ Educación ambiental

USO RESPONSABLE DEL AGUA

- Pequeñas acciones generan grandes cambios:
- En el hogar:
 - Cerrar la llave al cepillarse.
 - Reparar fugas.
 - Reutilizar agua lluvia.
- En el comercio:
 - Revisar instalaciones periódicamente.
 - Optimizar consumo.
- En el sector rural:
 - Uso eficiente en riego.
 - Protección de rondas hídricas.





A large blue water drop is positioned at the top center of the page. Two white hands with blue outlines are raised on either side, holding the drop. The background is a light blue gradient with faint water droplets and lines.

TRANSPARENCIA Y COMPROMISO

Caudales de Colombia S.A.S. E.S.P.:

- ✓ Cumple normatividad ambiental.
- ✓ Reporta información a autoridades.
- ✓ Implementa indicadores técnicos.
- ✓ Atiende peticiones y reclamos.
- ✓ Promueve mejora continua.


Creemos que la transparencia fortalece la confianza ciudadana.

A large, stylized Earth with a human-like face is at the bottom. It has large, expressive eyes, a small nose, and a wide, open-mouthed smile showing a red tongue. The Earth is colored with green landmasses and blue oceans. It has two blue arms raised upwards, mirroring the hands at the top of the page.A small, stylized globe icon is located at the top center, above the main title, matching the water drop theme.



NUESTRO COMPROMISO

- Agua segura.
- Protección ambiental.
- Infraestructura eficiente.
- Cultura del ahorro.
- Desarrollo sostenible.

The illustration features a large, stylized water drop at the top center, held gently by two white hands with blue outlines. Below the hands is a smiling Earth with large, expressive eyes and a wide, open mouth showing a red tongue. The background is a light blue gradient with faint water droplets and lines, suggesting a clean, fresh environment.

**Cada gota cuenta.
Cada acción suma.
Cuidar el agua hoy garantiza bienestar
mañana.**

**Caudales de Colombia S.A.S. E.S.P.
Comprometidos con la vida, el territorio y
el futuro.**